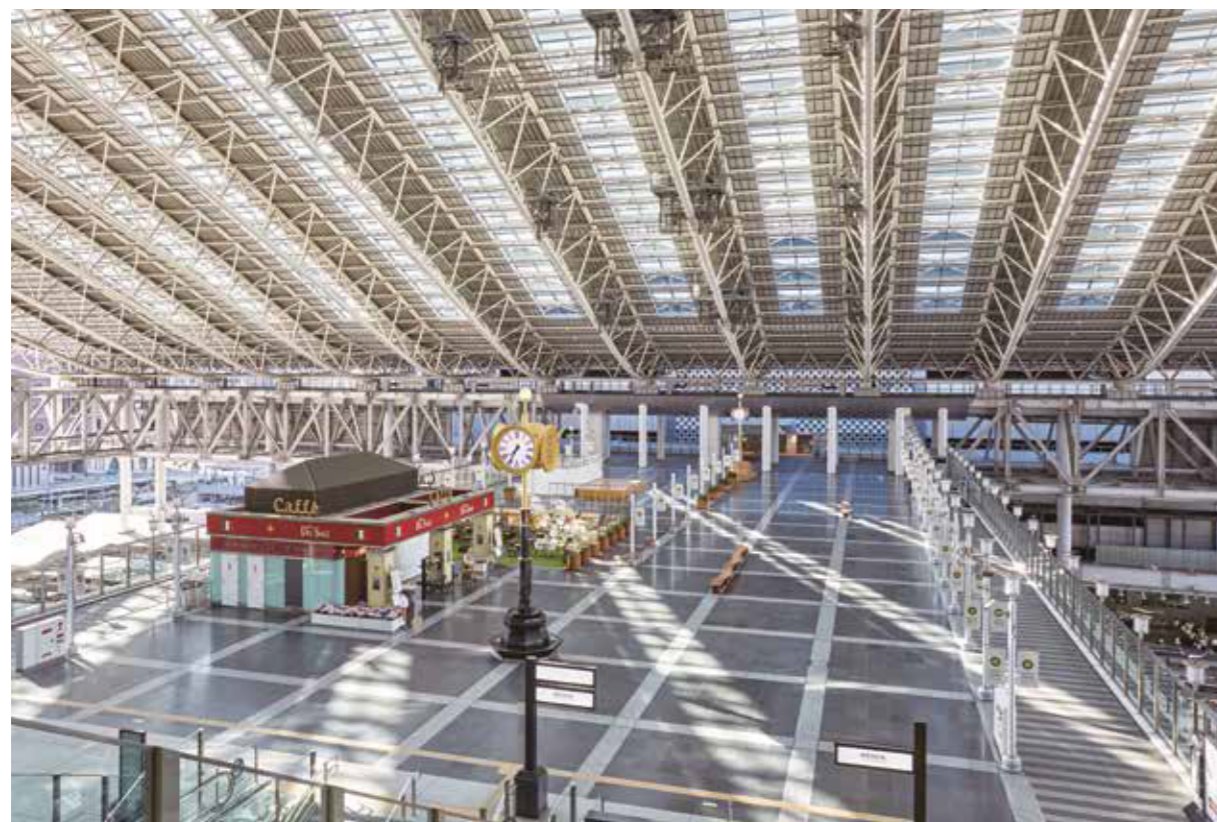


大阪ステーションシティ イベントスペース



時空の広場



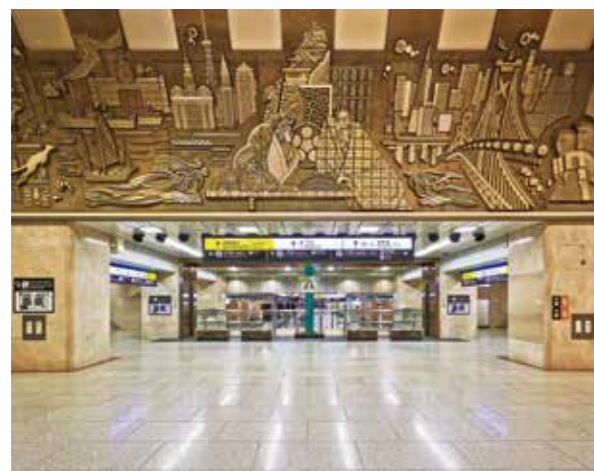
アトリウム広場



カリヨン広場



南ゲート広場



旅立ちの広場

▶ さまざまな特徴を持った個性ある9つの広場でのイベント展開が可能。

大阪ステーションシティ イベント広場概要

名称	場所	利用面積	広告料金(円/税抜)		特記事項
			平日	土曜・休日	
時空の広場	橋上駅屋上5F	約225㎡	450,000	540,000	サンプリング○、商品展示○ パフォーマンス○
アトリウム広場	ノースゲートビルディング 2F中央吹抜け	約49㎡	500,000 (650,000)	600,000 (750,000)	サンプリング○、商品展示○ 大型映像(175インチ×2台)
カリヨン広場	ノースゲートビルディング 2F東側	約25㎡	200,000	240,000	サンプリング○、商品展示○ パフォーマンス△(要相談)
南ゲート広場	サウスゲートビルディング 1F	約91㎡	300,000	360,000	サンプリング○ 商品展示○、パフォーマンス○
旅立ちの広場	サウスゲートビルディング 1F	約54㎡	250,000 (100,000)	300,000 (100,000)	サンプリング○、商品展示○ パフォーマンス△(要相談)

※アトリウム広場()の料金は大型映像を使用する場合の料金です(大型映像の使用はOSC施設コンテンツ放映との共有になります)。
 ※旅立ちの広場()の料金は、南ゲート広場への誘客を目的としたサンプリングを実施する場合の料金です(南ゲート広場と同時に申し込みください)。
 ※イベント実施に伴う立会費、警備費、備品使用料、申請書類作成代行費、電気工事費等は、別途料金が必要となります。
 ※連続使用料金(2日以降、基本料金の30%割引)
 ※イベント広場毎に、強風等による規制、音量、物販飲食、飛散物・配布物等の制限、規制等があります。

●その他の広場
 上記以外にもノースゲートビルディング「和らぎの庭(10F)」「風の広場(11F)」「天空の農園(14F)」サウスゲートビルディング「太陽の広場(15~17F)」の4つの広場があります。別途ご相談ください。

●イベント使用時間帯
 1. イベント使用可能時間帯
 (基本)使用時間: 8時~21時、音出時間: 10時10分~20時 ※通勤時間帯、テナント営業開始時間等イベントスペース毎の制約有り。
 2. 設営撤去日使用料金
 (基本) 設営時前日21時以降、撤去時翌日5時まで無料 ※前日設営(21時まで)、翌日撤去5~21時使用の場合は、当該料金50%割引

京都駅ビル イベントスペース



室町小路広場

▶ パブリックスペースを利用し、コンサートやキャンペーン等様々なイベントが可能。

京都駅ビル イベント広場概要

名称	場所	利用面積	広告料金(円/税抜)		特記事項
			平日	土曜・休日	
室町小路広場	京都駅ビル4F	約54㎡	250,000	300,000	観光キャンペーン等の実施、ミニステージを使っての催し物の実施、企業PR、プロモーション等の実施
駅前広場 (中央コンコース前)	京都駅ビル1F	約120㎡	250,000	300,000	
駅前広場 (ホテル前)	京都駅ビル1F	約150㎡	250,000	300,000	

※イベント実施に伴う立会費、警備費、備品使用料、申請書類作成・代行費等は、別途料金が必要となります。

※イベント広場毎によって、制限、規制等があります。詳しくはお問い合わせください。

●イベント使用時間帯

【室町小路広場】

使用時間: 8時~22時 ※設営および撤去の時間含む ※イベント開催時間は5時間以内
音出時間: 10時~20時 ※リハーサル時間含む、ただし準備および片付けの時間は含まない。

【駅前広場】

使用時間: 7時~23時 ※設営および撤去の時間含む
音出時間: 10時~20時 ※リハーサル時間含む、ただし準備および片付けの時間は含まない。

●キャンセル料

ご使用が決定したのち、イベント主催者の都合により、使用を取り消される場合は、以下の基準によりキャンセル料を申し受けます。

- 1ヶ月前から8日前まで 広告使用料の30%
- 7日前から前々日まで 広告使用料の50%
- 前日以降 広告使用料の100%